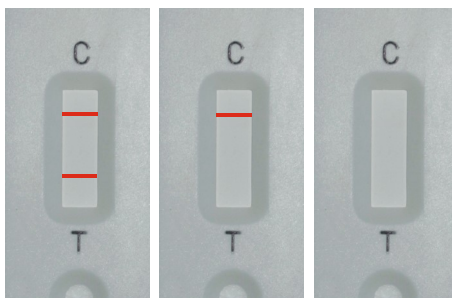
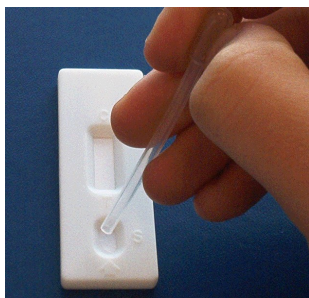


1. Tag testpladen ud af forpakningen (vær opmærksom på, at testen har stuetemperatur, inden forpakningen brydes).
2. Tilfør 3 dråber urin til testpladen i feltet "S" ved hjælp af pipetten.
3. Placer testen på en plan overflade.



Negativ

Positiv

Ugyldig

## SÅDAN AFLÆSES TESTEN

Start aflæsningen efter 3 min. Hvis begge streger (C & T) er fremkommet efter 3 min, kan aflæsningen afsluttes. Men hvis teststregen ikke er fremkommet, vent da 10 min med at aflæse. Hvis teststregen ikke er fremkommet efter 10 min er testen positiv. Aflæs ikke resultatet efter 10 minutter.

Inden en test aflæses, skal man sikre sig at kontrolstregen (C) er fremkommet, ellers kan testen ikke anvendes. Kontrolstregen viser, at testen er korrekt udført og at den rette mængde urin er tilført.

**Negativ:** både kontrolstreg (C) og teststreg (T) skal være synlig i aflæsningsfeltet (se billede)

**Positiv:** kun kontrolstregen (C) er synlig i aflæsningsfeltet (se billede)

**OBS!** Teststregene kan være mere eller mindre tydelige i forhold til hinanden. Nogle streger fremkommer hurtigere end andre. Mindste antydning af en teststreg skal tolkes som et negativt resultat.

**1.** Tag testpladen ud af forpakningen. Vær opmærksom på, at testen har stuetemperatur og at holdbarhedsdatoen ikke er overskredet, inden forpakningen brydes.

**2.** Tilføj 3 dråber urin, med pipetten, til testpladen i hver af de to nederste felter.

**3.** Start aflæsningen efter 3 min. Hvis alle streger er fremkommet efter 3 min, kan aflæsningen afsluttes. Men hvis en eller flere streger ikke er fremkommet, vent da 10 min med at aflæse. Hvis der ikke er fremkommet streg(er) efter 10 min er testen positiv. Aflæs ikke efter 10 minutter.



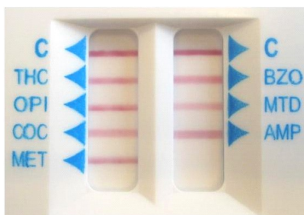
Inden en test aflæses, skal man sikre sig at kontrolstregen (C) er fremkommet, er den ikke synlig må testen ikke anvendes. Kontrolstregen viser, at testen er korrekt udført og at den rette mængde urin er tilført pladen.

**Negativ:** både kontrolstreg (C) og teststreg (T) skal være synlig i aflæsningsfeltet (se billede)

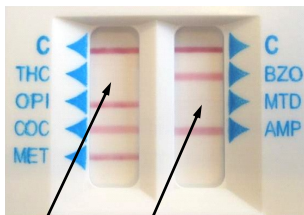
**Positiv:** kun kontrolstregen (C) er synlig i aflæsningsfeltet (se billede)

Teststregene kan være mere eller mindre klare i forhold til hinanden. Nogle streger fremkommer hurtigere end andre. Mindste antydning af en teststreg skal tolkes som et negativt resultat.

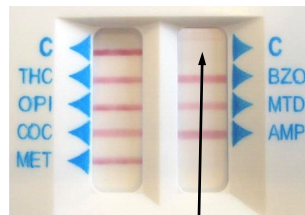
## AFLÆSNING AF RESULTAT:



Alle parametre er negative.



THC og MTD er positiv, resten er negative.



Højre side er ugyldig, kontrolstregen er ikke fremkommet! Alle parametre i venstre side er negative.