

FERLEWIPE® Sved- og overfladetest

FerleWipe® er en hurtig, enkel og sikker metode til at teste personer for indtagelse af narkotika ved brug af sved fra eventuelt pande, albue, nakke eller lignende. Resultatet aflæses efter få minutter.

FerleWipe® kan ligeledes anvendes på overflader, hvis der er mistanke om narkotika på værelser, toiletter, lommer mm.

Ferle Produkter lancerede den første spyttest tilbage i 1999, siden har man hele tiden forsøgt at gøre teknologien bedre. *FerleWipe®* er et resultat af en lang udviklingsproces, som blandt andet har haft til formål at forbedre reagenserne og forenkle håndteringen.

Sikkerhed

FerleWipe® er et yderst pålideligt produkt, som anvender den nyeste immunologiske sporingsmetode baseret på antikrop konjugat.

Ved korrekt brug og opbevaring af produktet, har *FerleWipe®* en sikkerhed på mellem 95-96%. (se anbefalinger om opbevaring nedenfor)

FerleWipe® er et screeningsredskab. Alle positive resultater bør derfor bekræftes ved hjælp af akkrediterede metoder så som GC/MS- eller HPLC analyser.

Sensitivitet

FerleWipe® kan detektere substanser helt ned til kvantiteter af 1/10 af et nanogram (svarende til ti milliarder af et gram).

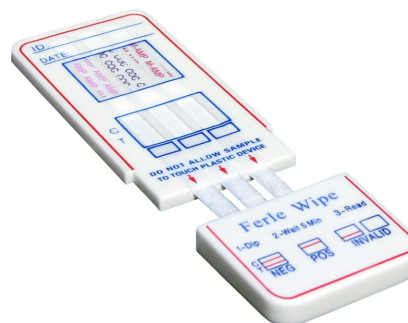
Karakteristika

Grænseværdi

Amfetamin	500 ng/ml
Metamfetamin	150 ng/ml
Kokain	100 ng/ml

Detektionstid

Amfetamin	48 timer
Metamfetamin	48 timer
Kokain	48 timer



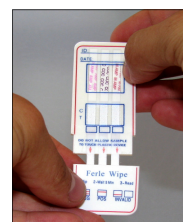
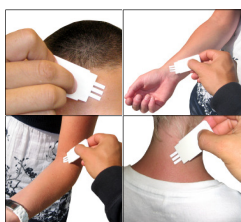
Pålidelighed

Testen skal opbevares ved 4° - 30°C (40° - 86°F) og anvendes indenfor holdbarhedsdatoen (Exp.) som er angivet på pakken. Testen er følsom overfor fugt og skal derfor anvendes umiddelbart efter åbning. Forefindes brud på emballagen skal testen kasseres.

Irregulære resultater kan forekomme hvis *FerleWipe* overskrider holdbarhedsdatoen, hvis teststrimlerne holdes i vand i mere end de angivne 5-10 sekunder eller hvis testen anvendes i forbindelse med stærk syre eller base, som kan bevirke at de farvede test/kontrolstreger ikke fremkommer.

BRUGSANVISNING

1. Tag testen ud af forpakningen. Vær opmærksom på at testen har stuetemperatur og at holdbarhedsdatoen ikke er overskredet. Udfyld evt. feltet ID og dato. Fjern den aftagelige plastichætte.
 2. Wipe/gnid testen på testpersonen eller overfladen et par gange frem og tilbage.
OBS! Det er meget vigtigt at forsiden af testen vender ind mod testområdet, se billederne nedenunder (den hvide bagside af testen skal være synlig under handlingen).
 3. Fyld hættten halvt op med postevand.
 4. Dyp halvdelen af teststrimlernes længde i vandet i **10 sekunder**. Plastichætten tømmes for vand og sættes tilbage på testen igen. Læg derefter testen på en plan overflade.
- VIGTIGT! Vær ekstra opmærksom på at teststrimlerne ikke er i berøring med vandet længere end de angivne 10 sekunder.



SÅDAN AFLÆSES TESTEN

5. Start aflæsningen efter 3 min. Hvis alle streger er fremkommet efter 3 min, kan aflæsningen afsluttes. Hvis en eller flere streger ikke er fremkommet, vent da ca. 6 min. med at aflæse. Hvis der ikke er fremkommet teststreg(er) (T) efter 6 min. er testen positiv. Aflæs ikke resultatet efter 8 minutter.

Inden testen aflæses, skal man sikre sig at kontrolstregen (C) er fremkommet, er den ikke synlig er resultatet ugyldigt. Kontrolstregen viser, at testen er korrekt udført og at den rette mængde væske er tilført.

Negativ: både kontrolstreg (C) og teststreg (T) skal være synlig i aflæsningsfeltet (se billede)

Positiv: kun kontrolstregen (C) er synlig i aflæsningsfeltet (se billede)

OBS! Teststregene kan være mere eller mindre tydelige i forhold til hinanden. Nogle streger fremkommer hurtigere end andre. Ofte er teststregene (T) mere utydelige i forhold til kontrolstregene (C), dette er normalt. Mindste antydning af en teststreg skal tolkes som et negativt resultat.

